

TELECAMERE TERMOGRAFICHE

Monitoraggio e controllo della temperatura corporea per il contenimento di Covid-19



Il personale medico sanitario, gli operatori che lavorano nelle aziende, nei supermercati, nei locali pubblici, lo staff attivo nel settore dei trasporti pubblici, i lavoratori che forniscono servizi di prima necessità, gli addetti dei locali pubblici: la sicurezza del personale operativo è fondamentale nelle situazioni di emergenza sanitaria.

Grazie ad una tecnologia radiometrica di alto livello e all'algoritmo di precisione per la misurazione della temperatura, le **telecamere termografiche Hikvision** effettuano lo screening sui flussi dei soggetti in movimento all'interno di uno scenario (ad esempio un ospedale o un supermercato), generando immagini termografiche che consentono di ottenere in tempo reale la temperatura corporea delle persone all'ingresso e quindi di rilevare in modo estremamente più accurato rispetto agli strumenti tradizionali gli stati febbrili e le situazioni di potenziale rischio di diffusione del virus.

Le termografiche Hikvision acquisiscono la temperatura corporea lavorando nel range 30-45° e fornendo **dati estremamente accurati e veloci**.

Tecnologia avanzata

Grazie alla tecnologia Bi-Spectrum che lavora su algoritmo deep learning AI Face Detection in grado di individuare fino a 30 volti simultaneamente, lo screening viene effettuato solo sulle persone, riducendo i falsi allarmi ed escludendo così qualsiasi altra sorgente calda (ad esempio una tazza di caffè) non rilevante per le operazioni di contrasto al virus.

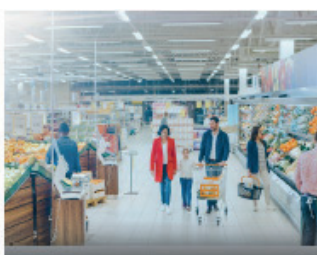
La taratura delle telecamere avviene in maniera molto semplice attraverso la configurazione di una pagina web dedicata.

Scenari applicativi

Le telecamere termografiche, ideate per la misurazione della temperatura corporea, sono particolarmente indicate per la realizzazione di screening preliminari dello stato febbrile in scenari altamente densi di individui e con ingenti flussi di persone in movimento.



Ospedali



Supermercati



Stazioni



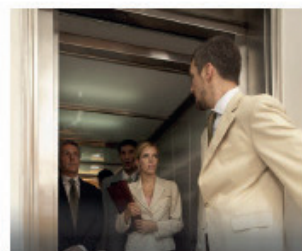
Sale d'attesa



Aeroporti



Aziende



Edifici



Ingressi



Agevolazioni fiscali del 50%
delle spese per i dispositivi di
messa in sicurezza dell'azienda

Credito di Imposta per le Imprese

In vista della prossima apertura della Fase 2, molte aziende hanno iniziato ad adottare le misure necessarie per la sicurezza dei lavoratori e degli ambienti di lavoro. I recenti decreti attuativi prevedono oggi il **credito di imposta del 50% della spesa sostenuta, fino a € 20.000** per l'acquisto di questi dispositivi, tra cui rientrano le **telecamere termografiche per la misurazione della temperatura corporea**.



WIRELESS • FIBRA • CLOUD • SICUREZZA • VOCE • PBX

050 3811 www.devitalia.it